

AHKB Aufsteckhalter für Kabelbinder

Merkmale

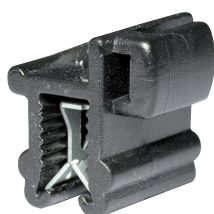
- zum Bündeln von Kabeln, Leitungen und Rohren an einer Kante
- einfache Montage per Hand durch Aufschieben auf eine Kunststoff- oder Blechkante
- integrierte Metallklammer sorgt für den richtigen Halt - keine zusätzlichen Maßnahmen zur Fixierung erforderlich
- zusammen mit unseren Kabelbindern Typ KB-UV bzw. Typ KB-S (z.B. Art.-Nr. 202 48 200) ergeben diese Aufsteckhalter eine rationelle Befestigungslösung
- Temperaturbereich: -40 °C bis +105 °C (kurzzeitig 140 °C)
- Material Halter: Polyamid 6.6 schwarz, schlagzäh-, hitze- und witterungsstabil
- Material Metallklammer: Federstahl, gehärtete Oberfläche entspricht höchsten Korrosionsschutzansprüchen

► Blechstärke = 0,7 - 3,0 mm

Typ AHKB-3-A



Typ AHKB-3-B



Typ AHKB-3-C



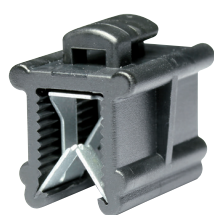
Typ AHKB-3-D



Art.-Nr.	Typ	Kante (mm)	Ausführung
209 05 20	AHKB-3-A	0,7 - 3,0	Kabelband im 90° Winkel zur Kante, Führung auf Clip
209 05 21	AHKB-3-B	0,7 - 3,0	Kabelband im 90° Winkel zur Kante, Führung seitlich am Clip
209 05 22	AHKB-3-C	0,7 - 3,0	Kabelband parallel zur Kante, Führung auf Clip
209 05 23	AHKB-3-D	0,7 - 3,0	Kabelband parallel zur Kante, Führung seitlich am Clip

► Blechstärke = 3,0 - 6,0 mm

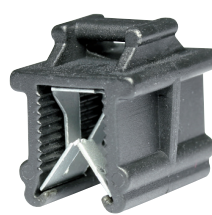
Typ AHKB-6-A



Typ AHKB-6-B



Typ AHKB-6-C



Typ AHKB-6-D



Art.-Nr.	Typ	Kante (mm)	Ausführung
209 05 24	AHKB-6-A	3,0 - 6,0	Kabelband im 90° Winkel zur Kante, Führung auf Clip
209 05 25	AHKB-6-B	3,0 - 6,0	Kabelband im 90° Winkel zur Kante, Führung seitlich am Clip
209 05 26	AHKB-6-C	3,0 - 6,0	Kabelband parallel zur Kante, Führung auf Clip
209 05 27	AHKB-6-D	3,0 - 6,0	Kabelband parallel zur Kante, Führung seitlich am Clip