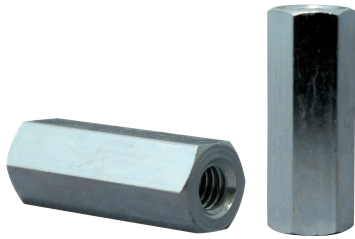


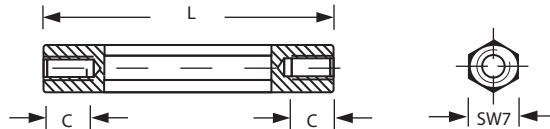
ABS-2I-M4 - SW7 Abstandsbolzen



Merkmale

- 6-kant Abstandsbolzen
- Innengewinde: M4
- Schlüsselweite (SW) 7
- Material: Stahl verzinkt

Abmessungen ► Einheit = mm



Art.-Nr.	L (mm)	C (mm)
107 24 06	6,0	durchgehend
107 24 08	8,0	durchgehend
107 24 09	9,0	durchgehend
107 24 10	10,0	durchgehend
107 24 12	12,0	durchgehend
107 24 14	14,0	durchgehend
107 24 15	15,0	durchgehend
107 24 17	17,0	durchgehend
107 24 20	20,0	durchgehend
107 24 21	21,0	8,0
107 24 22	22,0	8,0
107 24 25	25,0	8,0
107 24 26	26,0	8,0
107 24 29	29,0	8,0
107 24 30	30,0	8,0
107 24 32	32,0	10,0
107 24 34	34,0	8,0
107 24 35	35,0	8,0
107 24 37	37,0	8,0
107 24 38	38,0	8,0
107 24 39	39,0	8,0
107 24 40	40,0	8,0

Art.-Nr.	L (mm)	C (mm)
107 24 42	42,0	8,0
107 24 44	44,0	8,0
107 24 45	45,0	8,0
107 24 47	47,0	9,0
107 24 48	48,0	8,0
107 24 50	50,0	8,0
107 24 51	51,0	10,0
107 24 53	53,0	8,0
107 24 55	55,0	8,0
107 24 58	58,0	10,0
107 24 60	60,0	8,0
107 24 62	62,0	10,0
107 24 65	65,0	8,0
107 24 67	67,0	10,0
107 24 70	70,0	8,0
107 24 71	71,0	10,0
107 24 75	75,0	8,0
107 24 79	79,0	8,0
107 24 80	80,0	8,0
107 24 85	85,0	8,0
107 24 100	100,0	10,0
107 24 109	109,0	9,0

Weitere Abmessungen und Größen auf Anfrage, Tel.: 09852 61079-0



THORA
elektronik

www.thora.com