

SS1 Abstandhalter

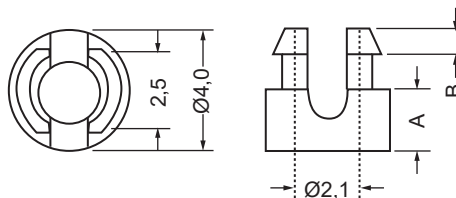


Merkmale

- einseitig Rastmontage
- Montage erfolgt durch Anschrauben mit Schraube M2
- Loch-Ø: 3,0 mm
- Material: Nylon 66, UL94V-2
- Farbe: natur

Abmessungen

► Einheit = mm



Art.-Nr.	Typ	A (mm)	B (mm)	Plattenstärke (mm)
100 77 45	SS1-2	2,0	1,2	0,8-1,0
100 77 46	SS1-2,5	2,5	1,2	0,8-1,0
100 77 47	SS1-3	3,0	1,2	0,8-1,0
100 77 48	SS1-3,5	3,5	1,2	0,8-1,0
100 77 49	SS1-4	4,0	1,2	0,8-1,0
100 77 50	SS1-4,5	4,5	1,2	0,8-1,0
100 77 51	SS1-5	5,0	1,2	0,8-1,0
100 77 52	SS1-5,5	5,5	1,2	0,8-1,0
100 77 53	SS1-6	6,0	1,2	0,8-1,0
100 77 54	SS1-2S	2,0	0,5	0,8-1,0
100 77 55	SS1-2,5S	2,5	0,5	0,8-1,0
100 77 56	SS1-3S	3,0	0,5	0,8-1,0
100 77 57	SS1-3,5S	3,5	0,5	0,8-1,0
100 77 58	SS1-4S	4,0	0,5	0,8-1,0
100 77 59	SS1-4,5S	4,5	0,5	0,8-1,0
100 77 60	SS1-5S	5,0	0,5	0,8-1,0
100 77 61	SS1-5,5S	5,5	0,5	0,8-1,0
100 77 62	SS1-6S	6,0	0,5	0,8-1,0
100 77 63	SS1-2L	2,0	1,0	1,6
100 77 64	SS1-2,5L	2,5	1,0	1,6
100 77 65	SS1-3L	3,0	1,0	1,6
100 77 66	SS1-3,5L	3,5	1,0	1,6
100 77 67	SS1-4L	4,0	1,0	1,6
100 77 68	SS1-4,5L	4,5	1,0	1,6
100 77 69	SS1-5L	5,0	1,0	1,6
100 77 70	SS1-5,5L	5,5	1,0	1,6
100 77 71	SS1-6L	6,0	1,0	1,6
100 77 72	SS1-8L	8,0	1,0	1,6
100 77 73	SS1-9L	9,0	1,0	1,6